

生産情報収集システム

～ パソコンを活用した生産管理 ～

生産情報収集システム
～ 利用电脑进行生产管理 ～

生産実績管理

生产实际绩效管理

進捗管理

进展管理

停止要因分析

停止主要原因的分析

各種要因管理者通報

向管理人员通报各种主要原因

リモート生産指示

遥控生产指示

2011/07/22 更新

お断りなく仕様変更する場合があります。



TEL (053)449-0159
FAX (053)448-9165
E-Mail nc@ncsys.co.jp
URL <http://www.ncsys.co.jp/>

特徴

特点

プレス機や、切削機などの生産機械に接続し、生産情報を、無線 LAN を通じてパソコンへ伝達し、自動的に記録します。

与冲压机，切割机等的生产机器连接，通过无线 LAN 把生产信息传送到电脑，然后自动进行记录。

生産品目、生産数、生産日時、停止要因が記録可能。

可以记录生产项目，生产数量，生产日期，停止生产的原因。

生産情報は、汎用 CSV 形式で設備毎フォルダ、日付別ファイルに分類して保存可能。

生产信息是以通用 CSV 形式设置文件夹，可以分别以不同的日期和不同的文件形式保存。

機械側に生産カウント接点信号があれば、設置可能。

机器上有生产计数器输出信号的话，可以进行设置。

最大 250 台接続可能。

最多可以连接 250 台。

生産数、進度、停止要因をマルチモニタできます。

生产数量，进度，停止生产的原因以多窗口形式表示。

Web 公開し、ブラウザで誰でも生産状況の把握ができます。

在网上公开，利用浏览软件谁都可以掌握生产情况。

進度情報をパソコンと機器側生産情報収集器へ表示し、進度遅れ警報します。

生产进度信息可以用电脑和生产信息收集仪器来表示，生产进度变慢时，会发出警示。

管理者呼出、停止要因通知(アンドン)機能を備えています。

机器设有向管理者发出停止生产原因通知提示的功能。

パソコンから生産指示を機器側生産情報収集器へ送信し、表示可能です。

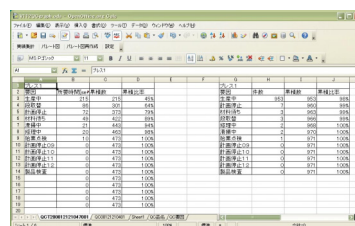
从电脑可以向生产信息收集仪器发送生产指示。

システム構成

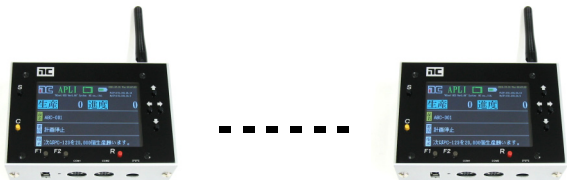
系统构成



生産情報収集パソコン
生产信息收集电脑



フリーの表計算ソフト OpenOffice.org の Calc (Excel 同等)にて集計分析、レポート作成
利用免费的表格计算软件 OpenOffice.org 的 Calc (Excel 同等)进行合计分析，制作报告。



最大 250 台
最多 250 台

自社製生産情報収集器: NCnet-ANDON
本公司制造的生产情报收集仪器: NCnet-ANDON



プレス機械等
冲压机等

多点ビットデバイス入力
NCnet-ANDON 6 万円 (無線 LAN 内蔵仕様)
(無線 LAN 等工事については別途費用がかかります。)
寸法: 幅 122 x 高さ 85 x 奥行 39 突起物を除く
重量: 320g
台数が増えると、動作が遅くなる場合があります。



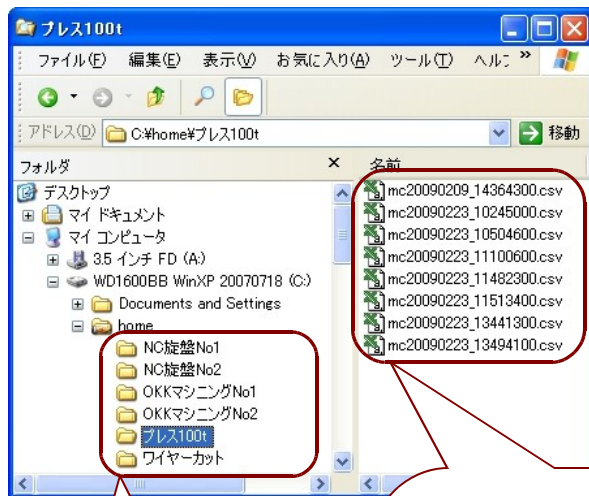
切削機械等
切割机

多点的输入设备
NCnet-ANDON 6 万日元 (无线 LAN 内部构造规格)
(有无线 LAN 等工程相关费用产生。)
尺寸: 宽 122x 高 85x 进深 39 除去突起的部分
重量: 320g
*增加台数时，动作有可能变慢。另外，无线 LAN 的台数增加的时候，根据电波的干扰情况，需要与有线 LAN 一起组成。

生産機械側に生産カウント信号出力があれば簡単設置
如果有输出计算信号，生产机器可以进行简单设置

生産情報をパソコンへ自動記録

电脑自动记录生产信息



設備別サブフォルダ
设备以外的辅助文件夹

レコード数が多くなった場合、ファイルを分けて保存可能。ファイル名は、基本的に先頭レコード収集日時になります。
记录数据越来越多时，可以用不同的文件保存。以最前面的记录日期为文件名。

	A	B	C	D	E	F	G	H
1	0	2009/02/09	1	14:37:04	4	>ケイケイ	58	1
2	1	2009/02/09	1	14:37:40	2	ヒンメイ>ABC-009	58	2
3	2	2009/02/09	1	14:37:42	1	ヒンメイ>ABC-009	58	2
4	3	2009/02/09	1	14:52:24	3	ヒンメイ>ABC-009	58	2
5	4	2009/02/09	1	14:52:24	6	ヒンメイ>ABC-009	58	2
6	5	2009/02/09	1	14:52:25	8	ヒンメイ>ABC-009	58	2

生産情報の実例データ
生产信息的实例数据

A: 生産数
B: 年月日
C: 曜日
D: 時刻
E: 0.1 秒単位時刻
F: 要因及び品名
G: 品名登録番号
H: 要因番号

A: 生产数量
B: 年月日
C: 星期
D: 时间
E: 0.1 秒的单位时刻
F: 主要原因以及产品名称
G: 产品名称登录号码
H: 主要原因号码

集計ソフト(オプション)での絞り込み集計

利用合计软件(选项) 进行选择性的合计

絞り込み

日時絞り込みする 時刻を無視

開始日時: 2009年 6月 3日 0:00:00

終了日時: 2009年 7月 2日 11:22:00

特定の設備のみ

設備名: 紙管切断機No3

表計算ソフトで集計、分析、グラフ表示を行うことができます。

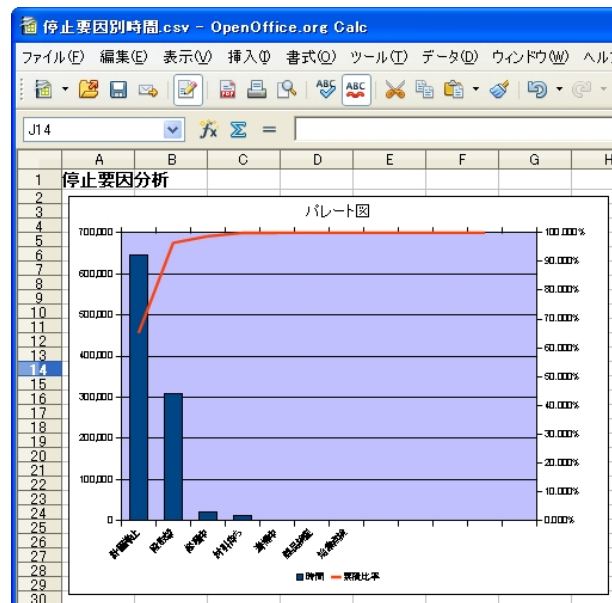
利用表格计算软件可以进行合计，分析，图表表示。

生産実績.csv - OpenOffice

ファイル(F) 編集(E) 表示(V)

E28

	A	B
1	品名	生産数
2	品番52	1,321
3	品番53	3,360
4	品番54	726
5	品番58	1,635
6		



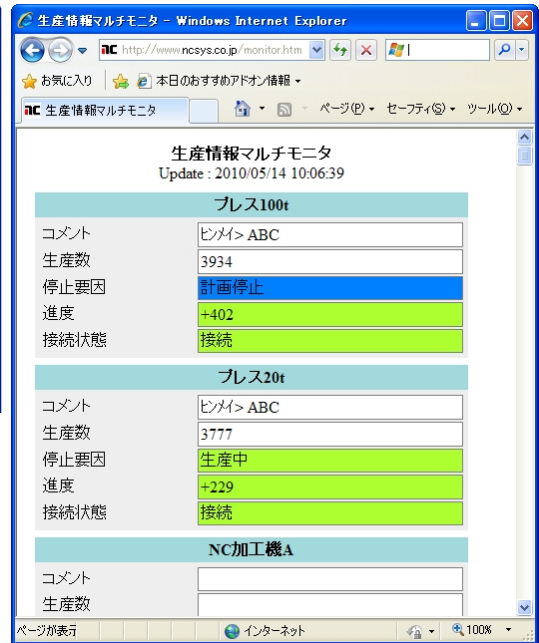
現在の生産設備の進捗状態をマルチモニタ表示

现在的生产设备的进展状况以多窗口表示



パソコンの画面へ生産情報をマルチモニタ

电脑画面生产信息以多窗口显示



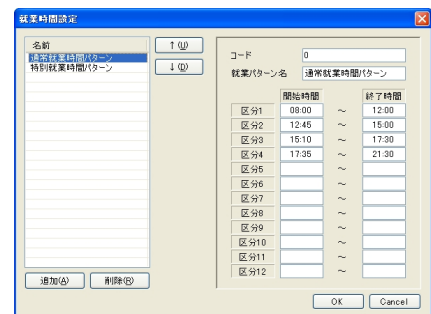
Web サイトへ生産情報を公開
ブラウザで誰でも閲覧できます。

在网上公开生产信息，利用浏览器谁都可以进行
浏览。

進度は生産開始してからの実績数と目標数との差を表示しております。

进度是以生产开始时实际绩效数量和目标数量的差来表示的。

進度状態	进度状态	色	颜色
進み	进展中	緑	绿色
遅れ	慢	橙	橙色
遅れ限度を超えた時	超过了最慢的程度	赤	红色



進度は、端末側情報収集器にも表示されます。

进度計算に使用する就業時間や品番毎のタクトを自由に設定できます。

进度也在终端情报收集仪器中表示。

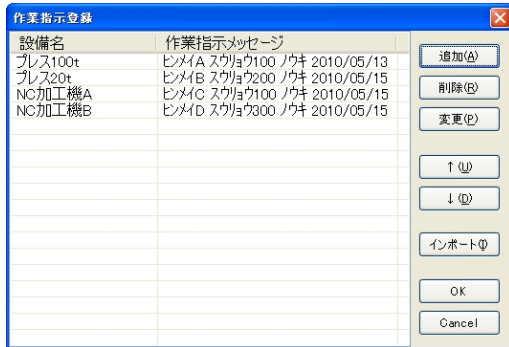
进度计算中使用的工作时间，每个项目所需单位时间可以设定。

生産指示(オプション)

生产指示(选项)

生産指示を設定すると接続時に端末に自動送信し、端末に表示されます。

设定好的生产指示连接时，可以自动送信到终端进行显示。

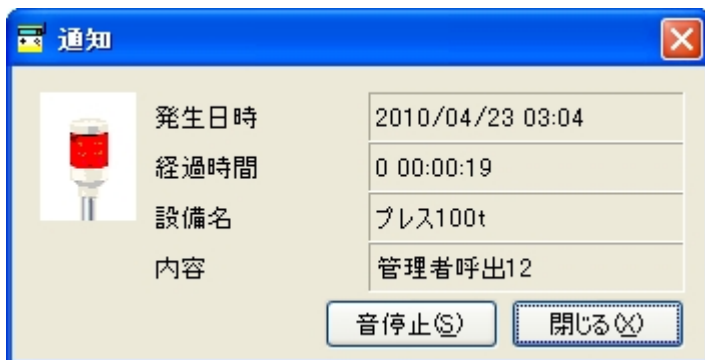
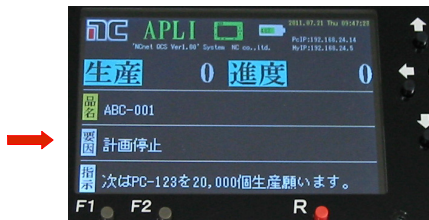


通知機能(アンドン)

通知功能(提示)

進度遅れ通知や、現場生産情報収集器の停止要因選択の状態に応じて停止要因通知、管理者呼出可能。

进度变慢时或现场的生产信息收集仪器停止的主要原因可以根据选择开关的状态来通知管理人员。



发生日期及时间

经过时间

设备名

内容

通知の際は、警報音も鳴らすことができます。

通知的时候，也可以有警报的声音进行提示。

お気軽にご相談ください
请轻松地愉快商谈。