

マルチ・ネットワークカメラ・ビューア

複数箇所（最大64台）に設置されたネットワークカメラ画像をパソコンへ定期的にダウンロードし、パソコンへ同時モニタ表示します。

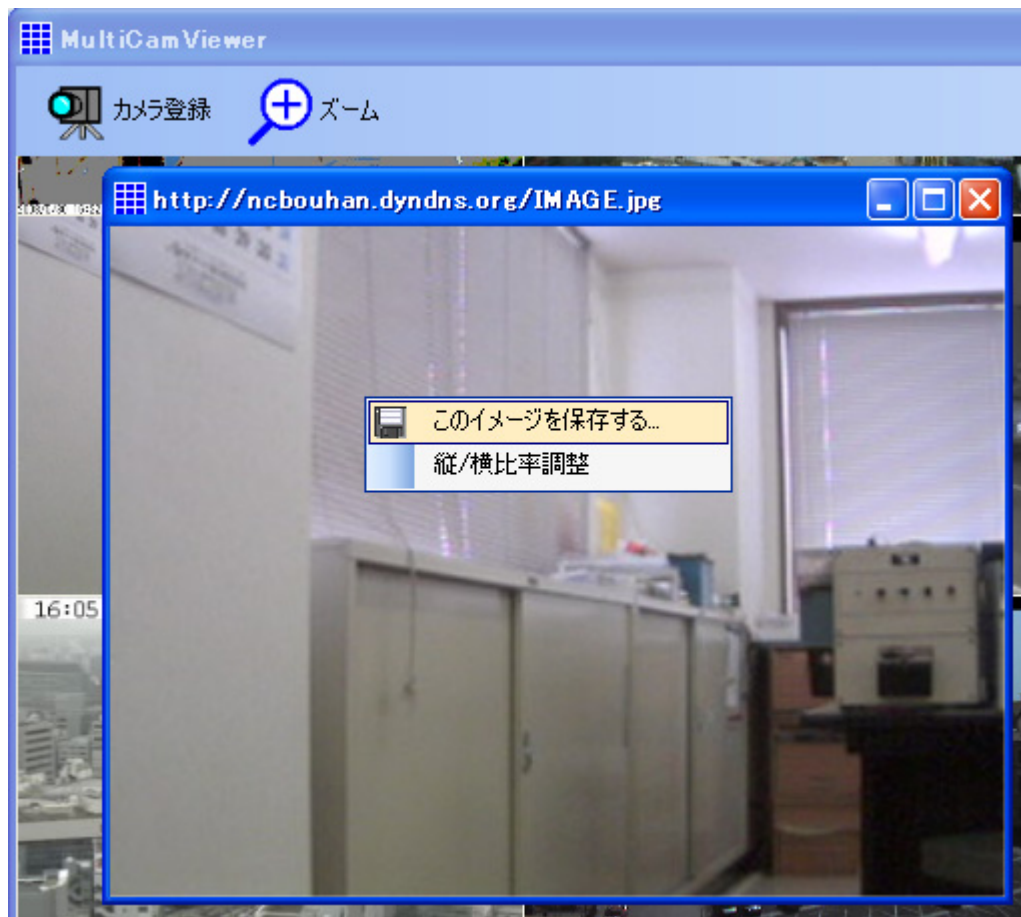
サムネイルのサイズ、ウィンドウサイズは自由に調整できます。

マウスポインタの画像のコメントがステータスバーへ表示されます。

登録数が多くなると動作が遅くなる場合があります。



サムネイルをダブルクリックすると拡大表示されます。
もちろん、自動更新は連動して行われます。
右クリックすると、現在画像をスナップし、ファイル保存することができます。



登録できるカメラは、http プロトコルで JPEG フォーマット出力できるものです。
 登録の順番を自由に変えることができます。
 モニタ画像は、チェックが付いたものが、左 右、上 下の順で表示されます。



仕様

対応 OS	Windows XP SP2、Windows 2000 .Net Framework 2.0 以上
ディスプレイ	800×600 以上
更新間隔	カメラサーバーの性能、ネットワークの混雑度に変わりますが、1ユーザで Max.0.5～3 秒/フレーム程度です。
奨励カメラ	PLANEX 製 CS - W03G
登録カメラアドレス数	64 (登録数が多くなると動作が遅くなる場合があります)

構築のお手伝いをさせていただきますので弊社までお問い合わせください。

仕様は、予告なく変更する場合があります。

お問い合わせは



TEL (053)449-0159

FAX (053)448-9165

E-Mail nc@ncsys.co.jp

ホームページ <http://www.ncsys.co.jp/>

2008/06/05 作成