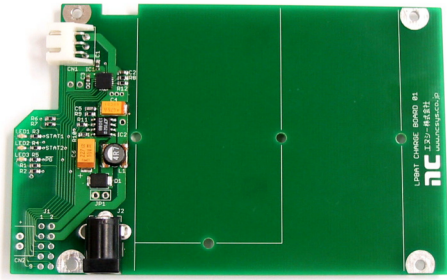




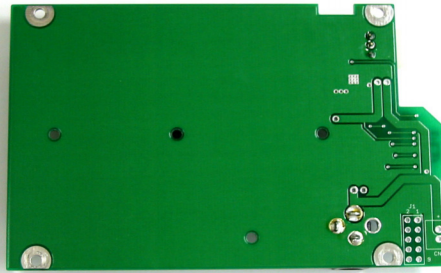
# リチウムバッテリー充電 & システム電源コントロール基板

## 锂电池充电&系统电源控制基板

型番 : LPBAT\_CHARGE\_BOARD01 型号: LPBAT\_CHARGE\_BOARD01



↑表  
表面



↑裏  
背面



↑バッテリー装着例  
電池安装例子

### 特徴 特征

- ・ポータブル機器へ電源供給しながらバッテリー充電し、停電時にバッテリー駆動に自動切換え  
便携式机器一端插在电源上后能同时给电池充电，即使停电时，也能为电池驱动进行自动转换
- ・バッテリーを一体取付することにより薄型コンパクト化でき、ポータブル機器に組み込みがしやすい  
通过电池基板一体可以实现薄型紧凑化，使便携式机器的嵌入更容易
- ・充電ステータス出力制御可能  
充电状态输出可以控制

### 仕様 配置

入力電源 输入电源	DC5V 2A (適合ジャック:内径 2.1mm、外径 5.5mm)	DC5V 2A (合适插座:内径 2.1mm、外径 5.5mm)
出力電源 输出电源	DC5V または、DC3.2~4.2V 1A (昇圧 DC5V 定電圧 オプション付き)	DC5V 或、DC3.2~4.2V 1A (升压 DC5V 定电压 配有选项)
推奨バッテリー 推荐电池	単セル リチウムポリマーバッテリー 公称 3.7V サーマスタ NTC10kΩ、 過充電保護、過放電保護付き	単細胞鋰聚合物電池 公称 3.7V 熱敏電阻器 NTC10kΩ、 超時充電保護，超時放電保護
充電電流 充电电流	0.7A	0.7A
バッテリー駆動 時間目安 電池驱动时间目标	2200mAhのバッテリー使用時 200mA 負荷時 10 時間程度(昇圧定電圧なし)	2200mAh電池使用时 200mA 負荷時 10 小时左右(没有升压和定电压)
外形寸法 外形尺寸	W111×H70×T15 mm	W111×H70×T15 mm
外部入力信号 外部输入信号	充電回路イネーブル、タイマーイネーブル、 昇圧定電圧 5V 回路イネーブル	有充电电路，有时器， 有升压定电压 5V 电路
外部出力信号 外部输出信号	充電ステータス、サーマル信号	充电状态，热信号

### お問い合わせ先 咨询处

〒432-8065 静岡県浜松市南区高塚町 1909

Tel 053-449-0159 FAX 053-448-9165

<http://www.ncsys.co.jp/>



SYSTEM INTEGRATION FOR MANUFACTURING

エヌシー 株式会社

更新日 : 2011/04/05